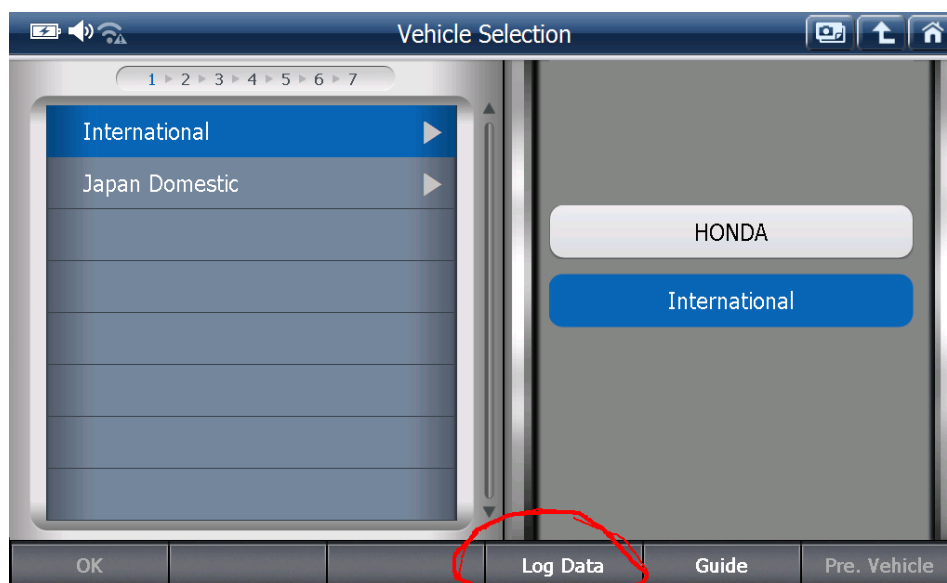


Как сделать Лог на G-scan II

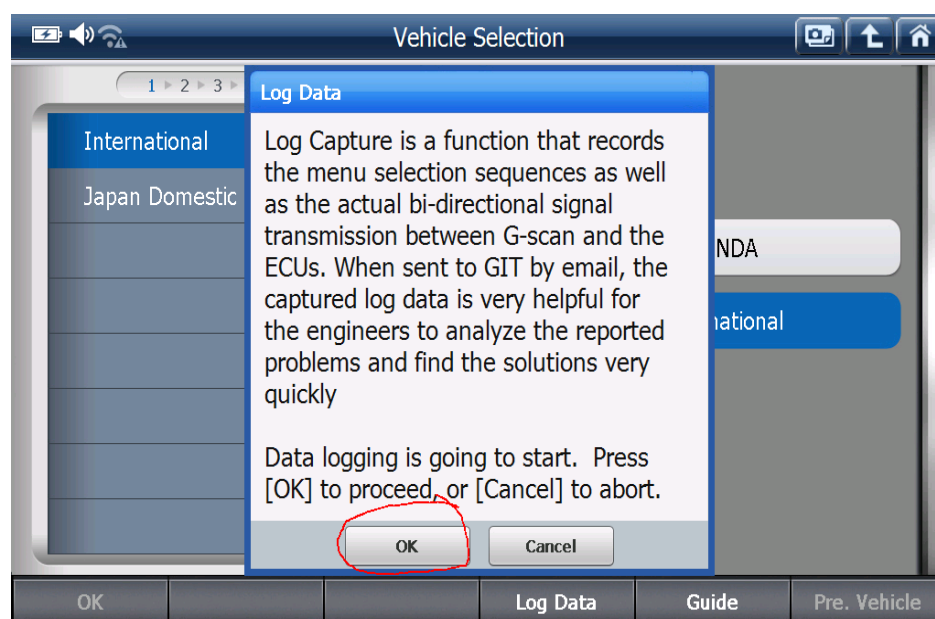
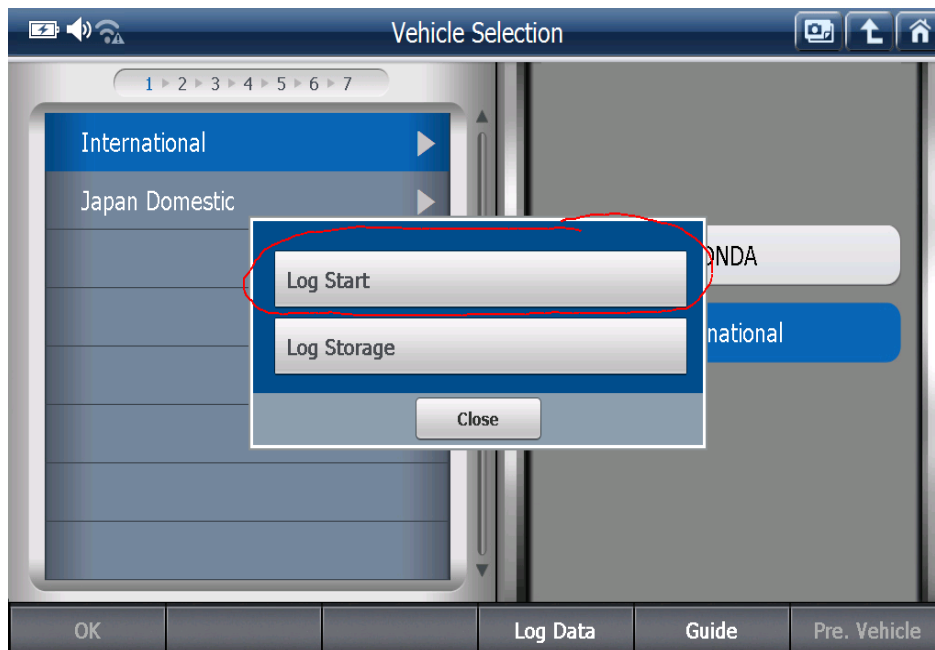
1. Зайдите в меню производителя



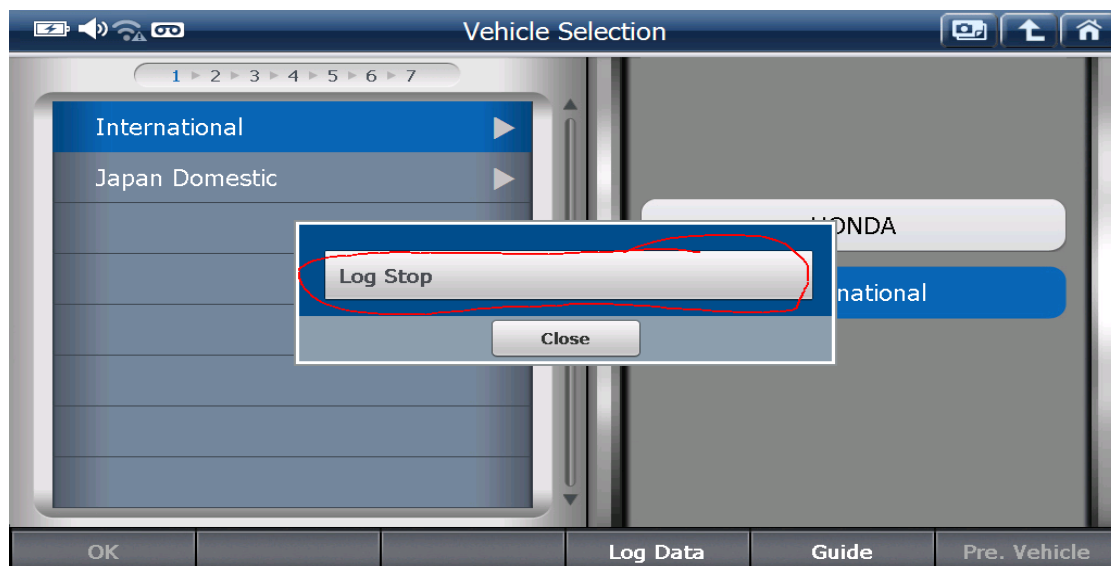
2. Нажмите кнопку «Log Data» в нижней части экрана



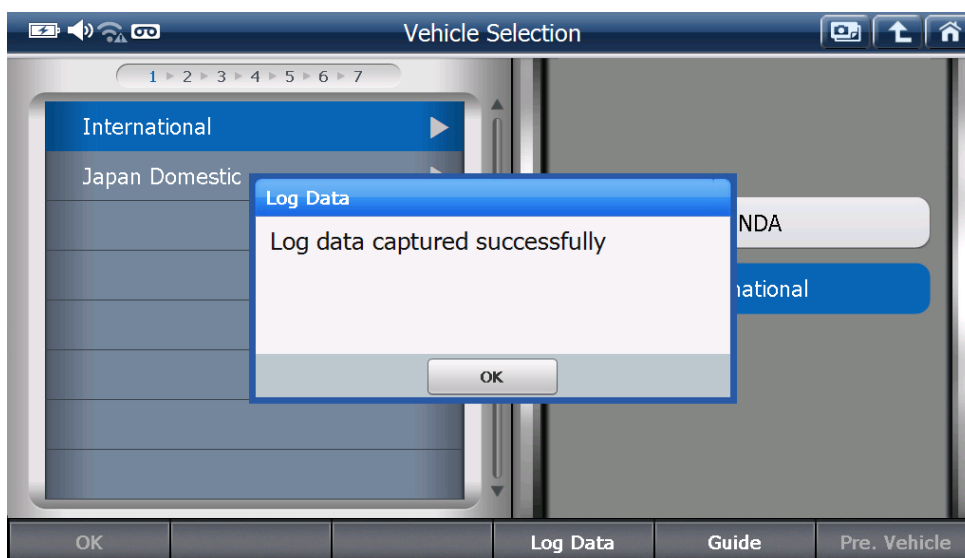
3. Нажмите «Log Start» и в следующем окне «ОК»



4. По окончании попытки коммуникации нажмите еще раз кнопку «Log Data» и далее «Log Stop»



5. Появится окно с сообщением, что лог получен.

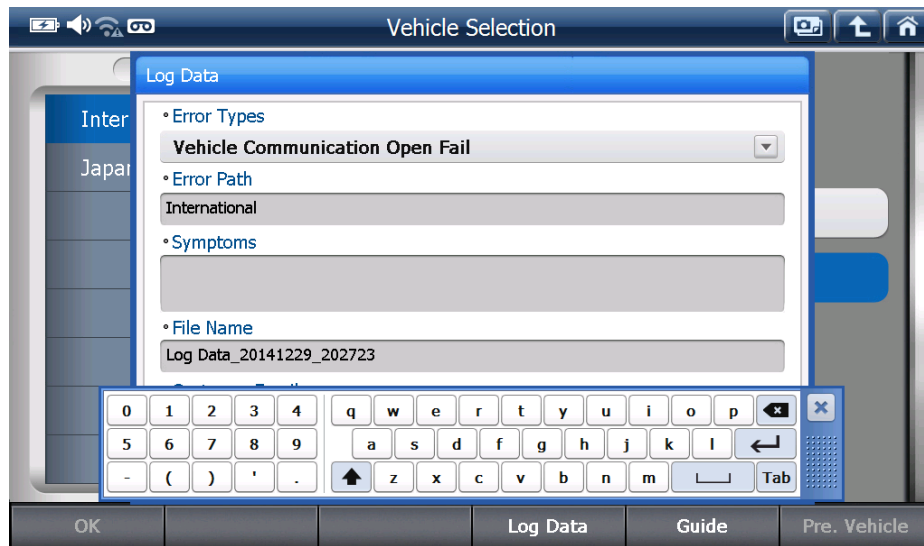


Далее есть два варианта:

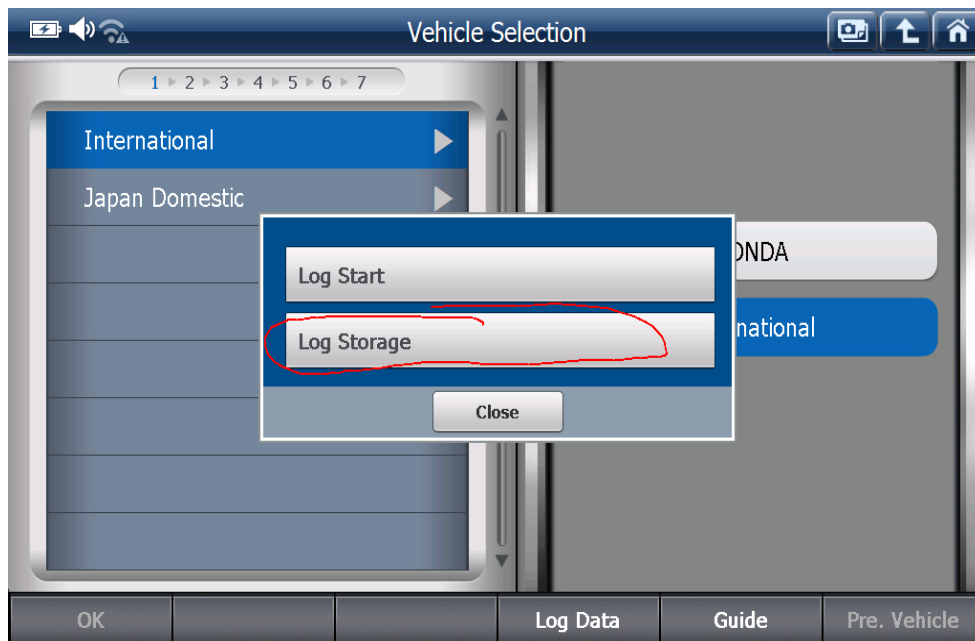
- I. Лог можно отправить напрямую производителю из сканера
- II. Лог можно скопировать с карты памяти и отправить на почту дистрибьютеру.

I. Отправка лога из сканера.

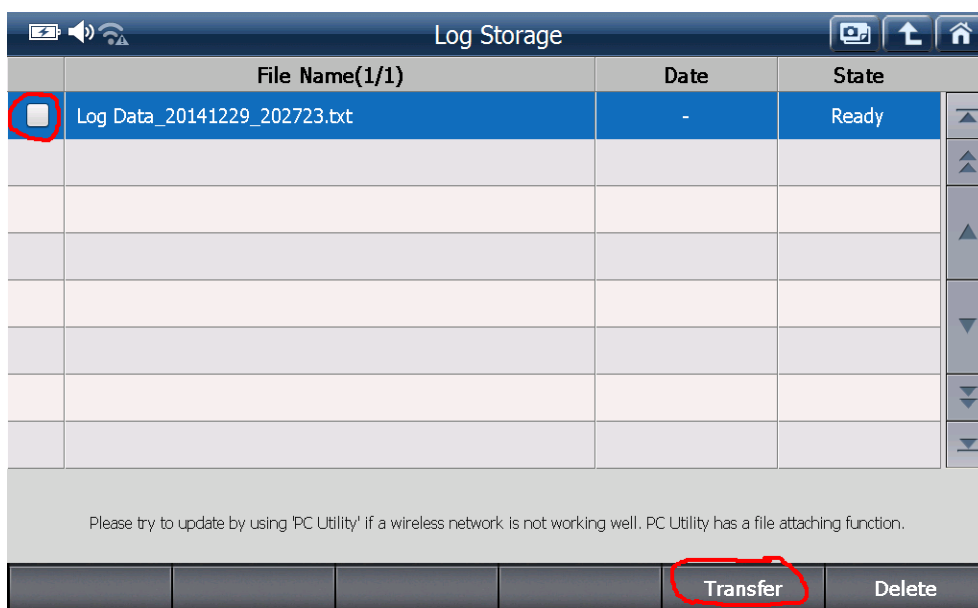
1. Сканер должен быть подключен к интернету через Wi-Fi. В появившемся окне заполняете строки.



2. Опять нажимаем «Log Data» и далее «Log Storage»

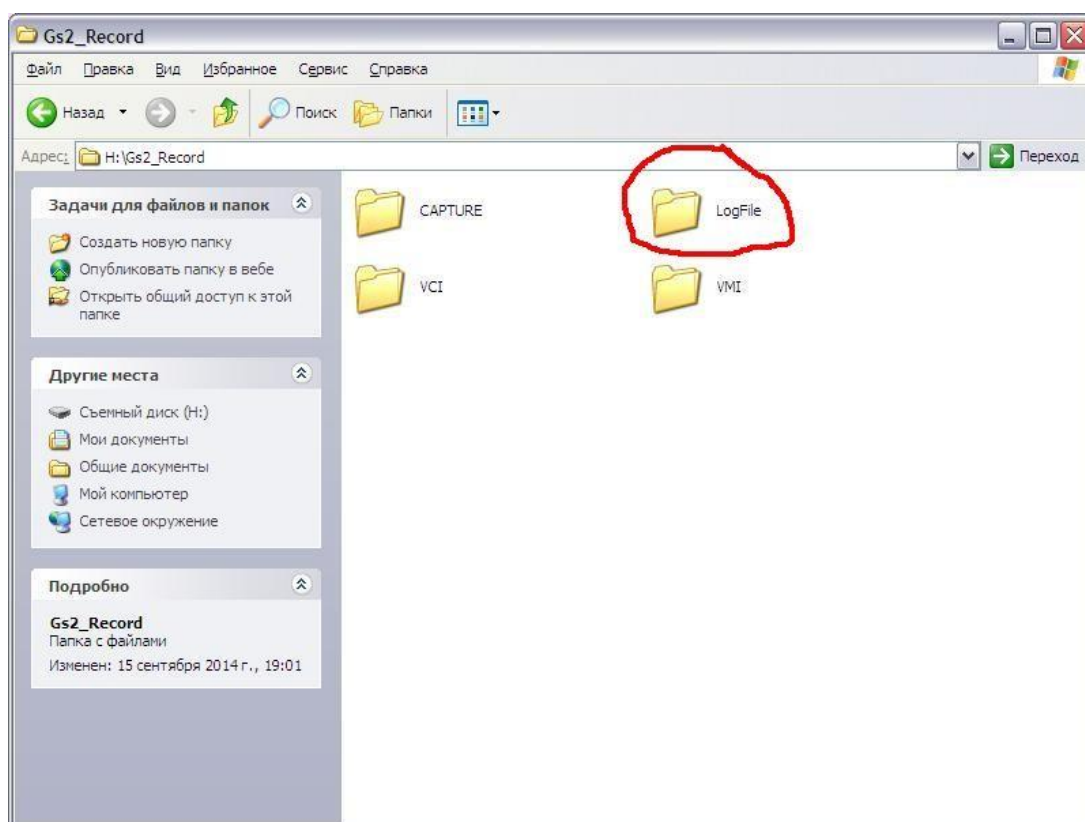
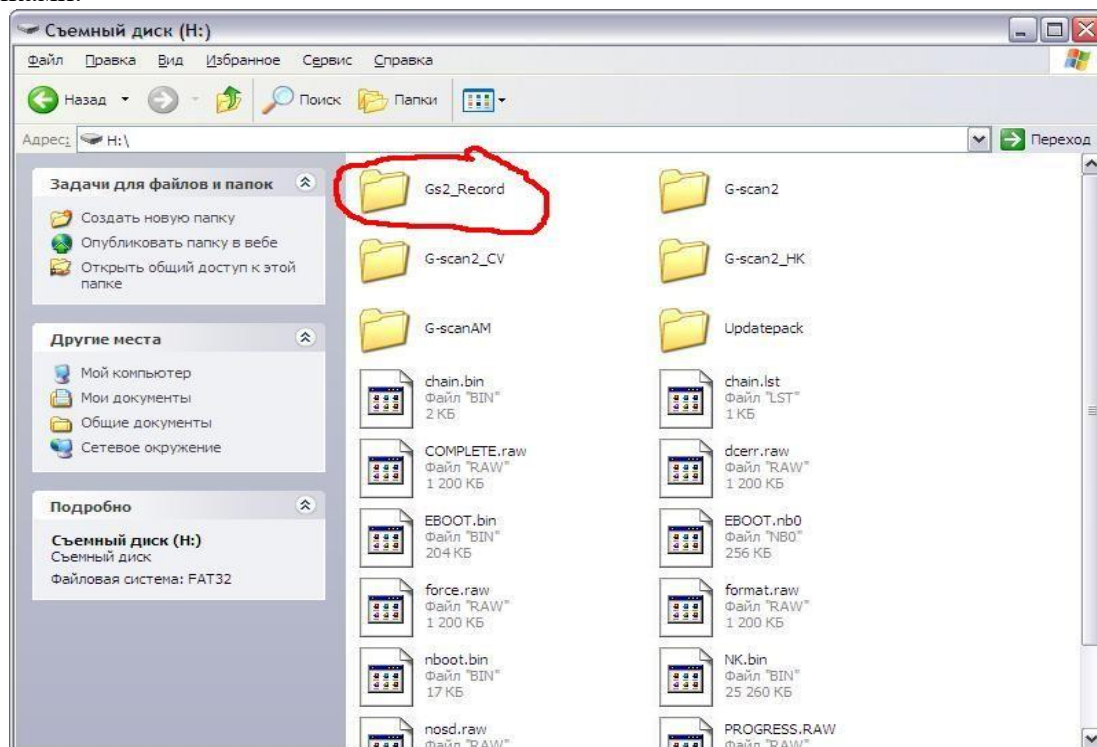


3. В появившемся окне выбираем нужный лог и нажимаем «Transfer», готово.



II. Копирование лога с карты-памяти SD

1. Вынимаем карту-памяти из прибора и подключаем ее через карт-ридер (из комплекта) к USB порту компьютера. В появившемся окне выбираем папки в соответствии с картинками.



2. Копируем файл на компьютер и отправляем его дистрибьютеру на почту с указанием данных об автомобиле и описанием проблемы.

